

Líder en Tecnología de Identificación

PT-E300VP



P-touch
EDGE

Características Principales

Rotuladora Manual
Ideal para uso
industrial.

- Usa cintas TZe, HGe y HSe.
- Hasta 18 mm de ancho.
- Display backlight de 15 caracteres x 2 líneas.
- Imprime 20 mm por segundo.
- Imprime Termocontraíble.
- Imprime códigos de barra.



Profesionalizá tu trabajo. Incrementá tu productividad.



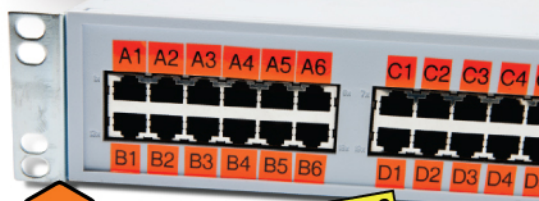
tecnologia.identificacion

brother
at your side

Especificaciones Técnicas

PT-E300VP

P-touch EDGE



PROBADAS
HASTA EL EXTREMO ✓

Cintas TZE COLOR

		ANCHO / 6mm	9mm	12mm	18mm	24mm	36mm
Laminado Estándar	N Negro / Blanco	211	221	231	241	251	261
	N Negro / Transparente	111	121	131	141	151	161
	N Negro / Rojo	421			441	451	
	N Negro / Amarillo			631	641	651	661
	N Negro / Verde				741		
	N Negro / Naranja Fluo				B41	B51	
Especiales	B Blanco / Negro	315	325	335	345	355	365
	N Negro / Blanco *			FX231	FX241	FX251	FX261
	N Negro / Amarillo *			FX631	FX651		
	N Negro / Blanco **				SE4		
	A Azul / Blanco ***			FA3			
	N Negro / Blanco ^	S211	S221	S231	S241	S251	S261
N Negro / Transparente ^	S111	S121	S131	S141	S151	S161	
N Negro / Amarillo ^	S611	S621	S631	S641	S651	S661	
N Negro / Plata ^			S941	S951	S961		

(*) Cintas flexibles (**) Cinta de Seguridad (***) Cinta de Tela (^) Cintas Adhesivo Extra

Cintas laminadas de alta calidad para interior y exterior.

Tipo y tamaño de cinta	TZe / HGe / HSe 3,5, 6, 9, 12, 18mm
Resolución de impresión	180ppp
Altura máxima de impresión	15,8 mm
Velocidad máxima de impresión	20mm/s
Cortador	Manual
Teclado	Qwerty
Pantalla	LCD retroiluminada
Tamaño pantalla	67 mm x 40 mm
Vista previa impresión	Sí
Número máximo de caracteres	200
Memoria de etiquetas	50 hasta un total de 2.400 caracteres
Alimentación	Batería Li-ion (incluida) Adaptador CA (incluido) 6 x pilas alcalinas tipo AA (no incluidas).
Fuentes	7
Estilos de fuente	9
Tamaño de fuente	6, 9, 12, 18, 24, 36, 42 puntos
Símbolos	384
Marcos	7
Subrayado	Sí
Número máximo de líneas	5
Función Tabulador	Sí
Funciones de etiquetado especial	Rotación bandera, panel frontal, numeración secuencial, panel de conexiones, bloque de conexión eléctrica.
Numeración automática	Sí
Impresión en espejo	No
Impresión vertical	Sí
Creación de códigos de barras	CODE39, CODE 128, EAN13, EAN8, ITF 2/5, UPC-A, UPC-E, CODABAR, GS1-128/UCC/EAN128
Impresión de copias (repetición)	Sí (1-50)
Apagado automático	Sí
Unidad de medida	Pulgadas y milímetros
Dimensiones(mm)	133 (An) x 220 (Al) x 69 (F)
Peso	740g
Incluye:	Valija de transporte, correa de muñeca, cinta TZe-S641, batería recargable, Guía del Electricista, regla, adaptador de CA.



Tubos HSe

Termocontraíbles

	Ancho	Características
HSe211	5,8mm	Termocontraíble Negro/Blanco ø 1.7 - 3.2mm*
HSe221	8,8mm	Termocontraíble Negro/Blanco ø 2.6 - 5.1mm*
HSe231	11,7mm	Termocontraíble Negro/Blanco ø 3.6 - 7.0mm*
HSe241	17,7mm	Termocontraíble Negro/Blanco ø 5.4 - 10.6mm*
HSe251	23,6mm	Termocontraíble Negro/Blanco ø 7.3 - 14.3mm*

*Termocontraíbles a 125°



Brother
Earth

Trabajamos juntos a años para cuidar el medio ambiente.

brother.com.ar

brother
at your side